

DANS LE CADRE DU CINQUANTAIRE DE L'INDÉPENDANCE DE L'ALGÉRIE, LA FORGE ET L'ŒIL DES CARIATIDES PRÉSENTENT

CRÉATION

MÊME POUR NE PAS VAINCRE

AVEC
DENIS EYRIEY
HAMMOU GRAÏA
TEWFIK JALLAB
DANIEL MARTIN
CLÉMENTINE MAZZONI

ADAPTÉ DU ROMAN
DE STÉPHANE CHAUMET

—
MISE EN SCÈNE
ÉLODIE CHANUT



**DU 23 OCTOBRE
AU 4 NOVEMBRE 2012**

**DU MARDI
AU SAMEDI À 20H30**

DIMANCHE À 16H

ADAPTATION Stéphane Chaumet
et Élodie Chanut
ASSISTANAT Jeanne Louvard
DÉCOR Yves Bernard
LUMIÈRE Pascal Noël
SON Philippe Perrin

LA
FORGE

17-19 RUE DES ANCIENNES MAIRIES
92000 NANTERRE
RER A NANTERRE-VILLE

RENSEIGNEMENTS
ET RÉSERVATIONS
01 47 24 78 35

WWW.LAFORGE-THEATRE.COM



ile de France

hauts-de-seine
CONSEIL GÉNÉRAL

MAIRIE DE NANTERRE

MÊME POUR NE PAS VAINCRE

« Avant d'apprendre qu'Élodie Chanut voulait adapter au théâtre Même pour ne pas vaincre, je n'avais pas imaginé un seul instant recevoir une telle proposition. Est-ce que cela avait du sens de porter ce roman sur scène ? Qu'est-ce qui pouvait bien la motiver, qu'avait-elle derrière la tête ? Il n'a suffi que d'une rencontre pour m'apercevoir de la lecture subtile et profonde qu'elle avait faite du livre et pour me convaincre de la pertinence de son projet théâtral. »

STÉPHANE CHAUMET

Le roman Même pour ne pas vaincre est publié aux Éditions du Seuil.



STÉPHANE CHAUMET

Il est né en 1971 à Dunkerque. Il a vécu aux États-Unis, au Mexique, en Syrie et en Chine. Il a publié le roman, Même pour ne pas vaincre (Le Seuil) et les livres de poésie Dans la nudité du temps, Urbaines miniatures (L'Oreille du Loup), La traversée de l'errance / La travesía de la errancia (La Cabra, Mexico).

Il a aussi traduit plusieurs poètes latino-américains (Pura López Colomé, Myriam Montoya, Alberto Blanco...) et espagnols (Olvido García Valdés, Leopoldo María Panero...), ainsi que la poète allemande Hilde Domin et la poète iranienne Fough Farrokhzad.

UNE PIÈCE SUR LA MÉMOIRE

Jean Machet se suicide, laissant une lettre où il salue chaque membre de la famille. Parmi cette liste de prénoms, celui de Sania, que personne ne connaît. Sandra, la fille et S, le neveu de Jean, vont partir en quête de ce prénom, de ce passé qui les mèneront – à travers le hasard des rencontres – au cœur d'une mémoire passée sous silence, celle de la guerre d'Algérie.

Dans cette quête ils seront d'abord les témoins, puis les acteurs de ces histoires qui s'enchaînent, comme dans la vie, par des liens subtils. L'histoire de Karim, l'ami de Sandra, un brillant avocat qui découvre une vérité sur son père harki au moment où la police française traquait par tous les moyens le FLN à Paris. Celle de Philippe Bougeard, ayant combattu au côté de Jean en Algérie, celle d'Omar apprenti boulanger. Histoire transgénérationnelle. C'est en suivant ces trois jeunes dans leur histoire intime que nous entrons dans la grande histoire, celle de la guerre d'Algérie; abordons le manque de transmission porté par notre génération et la réalité de ces hommes redevenus civils.

ÉLODIE CHANUT

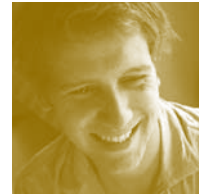
« Pour faire un soldat,
il faut défaire un civil. »
Boris Vian



HAMMOU GRAÏA

Hammou Graïa s'est formé au Conservatoire National Supérieur d'Art Dramatique, essentiellement dans la classe d'Antoine Vitez. Il joue avec Jean-Louis Martinelli Une virée d'Aziz Chouaki, Les sacrifiées de Laurent Gaudé et Bérénice de Jean Racine.

Il a travaillé avec Patrice Chéreau dans Les paravents de Jean Genet et Quai Ouest de Bernard-Marie Koltès; également avec Jacques Lassalle, Bruno Boëglin, Matthias Langhoff, Sophie Loucahevsky, Laurent Terzieff, Georges Wilson, Jean-Paul Wenzel... Il a signé les mises en scène de Martin Luther King, Aloïse d'Aloïse Corba, Tabataba de Bernard-Marie Koltès. Par ailleurs, il tourne régulièrement au cinéma et à la télévision.



DENIS EYRIEY

Il intègre l'École du TNS en 2002, où il suit les enseignements de Stéphane Braunschweig, Odile Duboc, Luca Ronconi, Nicolas Bouchaud, Enrico d'Amato, Annie Mercier et Jean-Marc Eder. Dans le cadre de cette formation, il joue dans des ateliers-spectacles dirigés par la chorégraphe Odile Duboc, Jean-Louis Hourdin et Laurent Gutmann. En 2005, il interprète L'enfant rêvé de Hanokh Levin, mis en scène par Stéphane Braunschweig; puis L'étang de Robert Walser sous la direction d'Émilie Rousset. En 2007, Hubert Colas lui confie le rôle d'Horatio dans Hamlet au Théâtre National de Chaillot. On le retrouve ensuite au Théâtre de la Commune dans Dissident, il va sans dire, de Michel Vinaver, mis en scène par Laurent Hatat. Il joue sous la direction d'Élodie Chanut dans La théorie de l'échec au Théâtre Nanterre Amandiers. À l'occasion du récent Festival du Cinéma Européen 2010, il s'est vu décerner le prix de la meilleure réalisation francophone avec Dans la jungle des villes.



DANIEL MARTIN

Après l'ENSATT et le Conservatoire National Supérieur d'Art Dramatique où il est notamment élève d'Antoine Vitez, il travaille au théâtre avec un nombre impressionnant de metteurs en scène: Daniel Mesguich, Pierre Debauche, Antoine Vitez, Daniel Romand, Mehmet Ulusoy, Stuart Seide, Claude Régy, Jean-Yves Châtelais, Bernard Sobel, René Loyal, Charles Tordjman, Jacques Nichet, Daniel Benoin, Michel Didym, Claire Lasne, Caroline Marcadé, Brigitte Jaques, Jacques Lassalle... Daniel joue en ce moment Les femmes savantes de Molière, dans une mise en scène de Marc Paquien.



TEWFIK JALLAB

Durant sa formation au Conservatoire National Supérieur d'Art Dramatique de Paris (2004-2007), élève dans les classes de Nada Strancar, Cécile Garcia Fogel et Dominique Valadier, il a eu l'occasion de travailler sous la direction de Jean-Paul Wenzel, Gildas Milin, Wajdi Mouawad. Depuis la fin de sa formation, Tewfik a travaillé au théâtre avec Wajdi Mouawad, Jean-Paul Wenzel, Tim Supple, Cristele Alves Meira, Igor Mendjisky. Il tourne au cinéma pour Mohamed Hamidi Né quelque part, (rôle principal masculin); également avec Srinath Samarasinghe, Patrick Guedj, Étienne Constantinesco, Charles Belmont, Gilles de Maistre.



CLÉMENTINE MAZZONI

Durant sa formation au Conservatoire National Supérieur d'Art Dramatique de Paris (2004-2007), elle a travaillé sous la direction de Wajdi Mouawad, Mario Gonzalez, Gildas Milin, Tilly. Elle travaille au théâtre dans Made-moiselle Julie d'August Strindberg (mise en scène de Jean-Louis Tribes), dans Roméo et Juliette de William Shakespeare (mise en scène de Christelle Rossel). En 1998, elle a participé à la lecture Baudelaire et Claudel mise en scène par Dominique Bluzet en collaboration avec la Comédie Française et Philippe Caubère (Théâtre du Jeu de Paume à Aix-en-Provence).

Clémentine tient le rôle principal dans les films Encore un peu de toi (réalisation Renaud Ducoing, 2009) et Avant qu'elle ne parte (réalisation Frédéric Di Méo, 2009). Elle a tourné également au cinéma dans de nombreux courts et moyens métrages.

ET AVEC LA VOIX DE DANIEL DUVAL



ÉLODIE CHANUT

Diplômée du CNSAD de Paris, elle joue sous la direction de Michèle Oppenot, Georges Werler, Jeanne Sigée, Géraldine Bourgue, Jean-Pierre Vincent, Pascal Desfarges, Renaud Danner, Rémi De Vos, Pierre-Alain Jolivet, Jean-Louis Hourdin, Fabienne Gozlan, Dominique Verrier, Philippe Ponty, Sylvie Pothier, Irina Solano et Sotigui Kouyaté. Elle assiste Sotigui à la mise en scène de plusieurs spectacles, notamment aux Bouffes du Nord, au Théâtre du Chatelet et aux Amandiers de Nanterre. Elle met en scène La théorie de l'échec d'Hichem Djemai au Théâtre Nanterre Amandiers, puis à la Grande Halle de la Villette. Elle met en scène avec Sandra Gaudin Pierrot le fou d'après Jean-Luc Godard à Vidy Lausanne, Didi à gogo au Théâtre de l'Octogone à Lausanne; et encore Le nuage en pantalon de Maïakovski, L'étape dans la clairière d'André Frénaud, Entre ailes et lui, La renaissance de Vénus.

SPECTACLES À VENIR À LA FORGE ET HORS LES MURS

DU 16 JANVIER AU 3 FÉVRIER 2013

PHÈDRE

de Platon

CONCEPTION, ADAPTATION & INTERPRÉTATION Patrick Schmitt | **MISE EN SCÈNE**
Emmanuelle Meyssignac | **COSTUMES** Laurence Chapellier | **RÉGIE GÉNÉRALE**
Xavier Bravin

PRINTEMPS 2013 / AU THÉÂTRE DU LUCERNAIRE, PARIS

LA CAMPAGNE

de Martin Crimp

TRADUCTION FRANÇAISE Philippe Djian | **MISE EN SCÈNE & SCÉNOGRAPHIE** Patrick Schmitt
COSTUMES Laurence Chapellier | **RÉGIE GÉNÉRALE** Xavier Bravin | **INTERPRÉTATION**
Larissa Cholomova, Emmanuelle Meyssignac, Patrick Schmitt

TARIFS (hors Théâtre du Lucernaire)

PLEIN TARIF 22 €

TARIF SENIOR, CARTES NANTERRIEN 15 €

DEMANDEURS D'EMPLOI, ÉTUDIANTS 11 €

LA FORGE / C^{IE} PATRICK SCHMITT

17/19 RUE DES ANCIENNES MAIRIES 92 000 NANTERRE

RER A – STATION NANTERRE-VILLE (À 13MN DE LA STATION AUBER)

TEL. : 01 47 24 78 35

CONTACT@LAFORGE-THEATRE.COM

WWW.LAFORGE-THEATRE.COM

PLAN D'ACCÈS

Arrivée par le RER A,

NANTERRE VILLE : prendre

la RUE MAURICE THOREZ,

puis 2^e à gauche RUE VOLANT

et 1^e à droite : vous y êtes.

